

CANDELIERE A LED



POESIA E TECNOLOGIA



Lume® è un candelieri elettronico con illuminazione a LED.

Lume® riproduce il fascino dell'accensione della candela al momento del suo posizionamento da parte dei fedeli. Il supporto delle candele è realizzato in onice ghiaccio traslucido, in acciaio inox o verniciato

Lume® elimina le problematiche legate alla gestione delle candele in cera, alla gestione degli ordini.

La luce di Lume simula lo sfarfallio di una fiammella di tonalità calda.

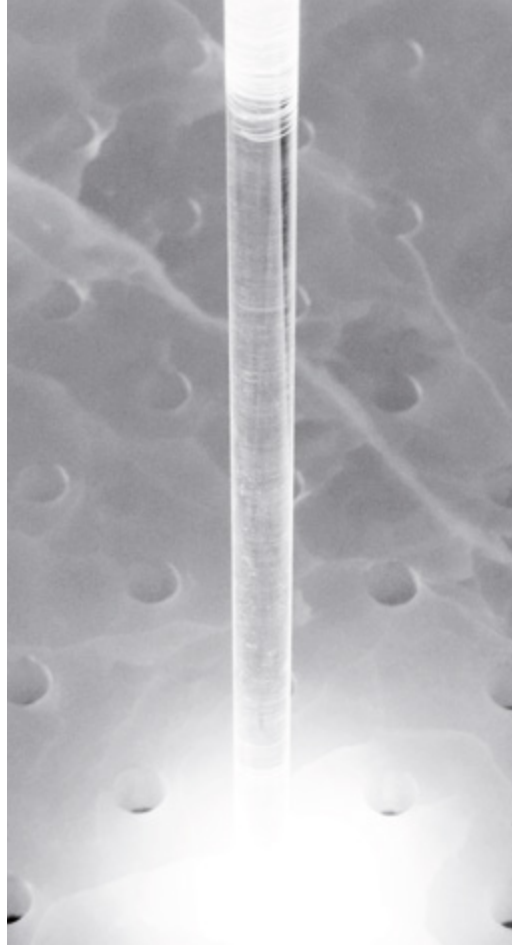
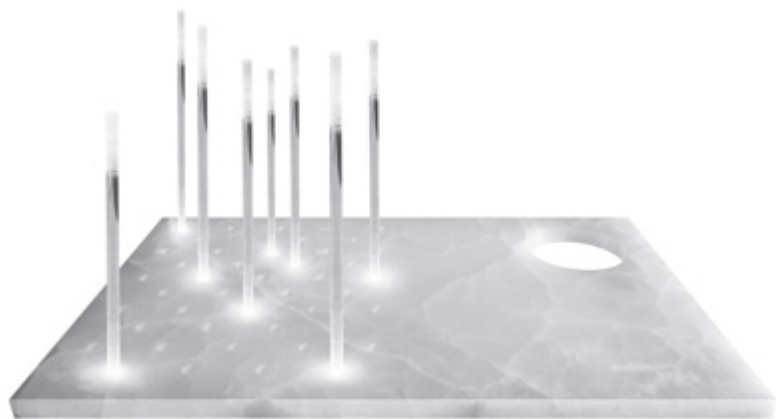
Lume® è prodotto in due versioni da 45 e da 90 candele in metacrilato satinato o trasparente ma su richiesta si possono predisporre moduli di dimensioni variabili e personalizzate.

Lume® è inoltre un candelieri a perfetta tenuta stagna e a bassa tensione isolata ed è quindi indicato anche per un posizionamento in luoghi esterni anche in presenza di acqua.

Lume® è alimentato a bassa tensione isolata evitando ogni qualsiasi rischio dovuto alla presenza di tensione elettrica. Nel basamento è possibile predisporre un'unità di batteria di ricarica che permette un posizionamento autonomo del candelieri senza vincoli di collegamento diretto alla rete.

Lume® è provvisto di apposita cassetta per la raccolta delle offerte in modo analogo a quanto avviene nei tradizionali candelieri a cera.

Il costo iniziale di **Lume®** viene rapidamente ammortizzato dalla totale assenza di materiali di consumo e dalla gestione degli ordini e aspetti contabili ad essi legati.



Dimensioni:

29x49 x110(h)cm

29x90 x110(h)cm

Esl Lighting+PBEB-Design



in collaborazione con:

Remuzzi Marmi

info:

lume@pbep.it

tel. +39.035.232247